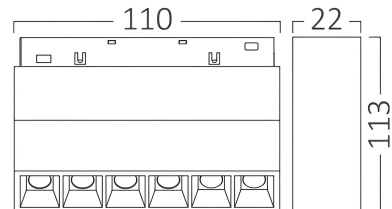
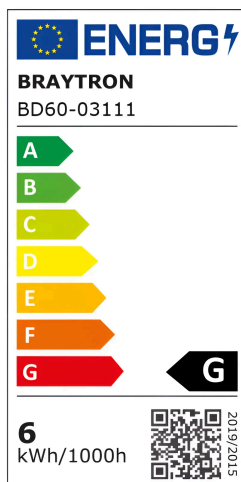
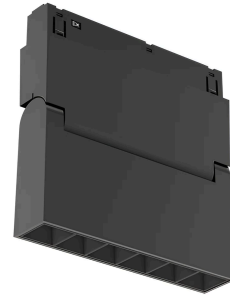
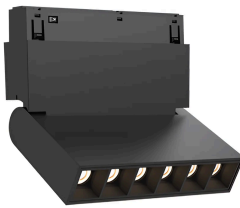


Braytron

TECHNISCHES DATENBLATT

MODELL	BD60-03111
BESCHREIBUNG	BRY-WSL110-6W-48VDC-4000K-BLC-MAG. LINEAR



BRAYTRON SRL

MUNICIPIUL BUCUREȘTI, SECTOR 6, BLD. IULIU MANIU, NR.616, CORP B, ET.1,BUCUREȘTI,Sector 6(RO)
info@braytron.com
www.braytron.com

Pagina 1 din 2

Allgemeine Merkmale

Modell	: BD60-03111
Hauptkategorie	: Schienenbeleuchtung
Unterkategorie	: LED-Magnetbeleuchtung
Typ	: Track
Gehäusefarbe	: Black
Lampentyp/Form	: Directional
Dimmbar	: Not-Dimmable
Lichtquelle	: LED
Sockel/Fassung	: Magnetic
Garantie	: 3 Years
Klasse	: CLASS III
IP (Schutzart)	: IP20

Product Characteristics

Leistung	: 6
Farbtemperatur	: 4000K
Effektive Lumen	: 440
Farbwiedergabeindex (CRI)	: ≥ 90
Energieeffizienzklasse	: G
Lichtabstrahlwinkel	: 24°

Elektrische Eigenschaften

Lebensdauer	: 30000 h
Spannung	: 48VDC
Leistungsfaktor	: $>0,9$
Material	: Aluminium
Arbeitstemperatur	: -20°C ~ +40°C

Dimensions & Weight

Länge	: 110 mm
Breite	: 23 mm
Höhe	: 105 mm
Gewicht	: 255 gr

Paket-Informationen

Nettogewicht	: 2,55 kgs
Bruttogewicht	: 3,00 kgs
Stückzahl pro Karton (PCS/CTN)	: 10
Länge	: 260 mm
Breite	: 150 mm
Höhe	: 160 mm
EAN-Code	: 5949097728310

BRAYTRON SRL

MUNICIPIUL BUCUREȘTI, SECTOR 6, BLD. IULIU MANIU, NR.616, CORP B, ET.1,BUCUREȘTI, Sector 6(RO)

info@braytron.com

www.braytron.com