

Braytron

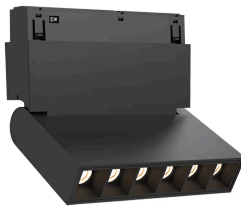
TECHNISCHES DATENBLATT

MODELL

BD60-03191

BESCHREIBUNG

BRY-M20-WSL110-6W-48VDC-TUYA-LAN-BLC-MAG. LINEAR



Braytron

LED MAGNETIC LINEAR

MODEL NO: BD60-03191

6w - 440lm

3CCT SWITCH

3000K 4000K 6000K

LED

90 CRI

110

23

113

WSL110

tuya

G

ENERGY

BRAYTRON

BD60-03191

A

B

C

D

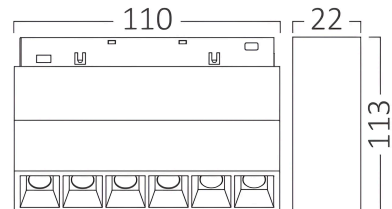
E

F

G

6 kWh/1000h

2019/10/2015



BRAYTRON SRL

MUNICIPIUL BUCUREȘTI, SECTOR 6, BLD. IULIU MANIU, NR.616, CORP B, ET.1,BUCUREȘTI,Sector 6(RO)
info@braytron.com
www.braytron.com

Pagina 1 din 2

Allgemeine Merkmale

Modell	: BD60-03191
Hauptkategorie	: Schienenbeleuchtung
Unterkategorie	: LED-Magnetbeleuchtung
Typ	: Track
Gehäusefarbe	: Black-Black
Lampentyp/Form	: Directional
Dimmbar	: Not-Dimmable
Lichtquelle	: LED
Garantie	: 3 Years
Klasse	: CLASS III
IP (Schutzart)	: IP20

Product Characteristics

Leistung	: 6
Farbtemperatur	: 3IN1
Effektive Lumen	: 440
Farbwiedergabeindex (CRI)	: ≥ 90
Energieeffizienzklasse	: G
Lichtabstrahlwinkel	: 24°

Elektrische Eigenschaften

Lebensdauer	: 30000 h
Spannung	: 48VDC
Material	: Aluminium-PC
Arbeitstemperatur	: -20°C ~ +40°C

Dimensions & Weight

Länge	: 110 mm
Breite	: 22 mm
Höhe	: 113 mm
Gewicht	: 210 gr

Paket-Informationen

Nettogewicht	: 2,1 kgs
Bruttogewicht	: 2,5 kgs
Stückzahl pro Karton (PCS/CTN)	: 10
Länge	: 26 cm
Breite	: 15 cm
Höhe	: 16 cm
EAN-Code	: 5949097750823