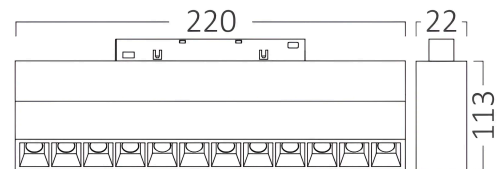
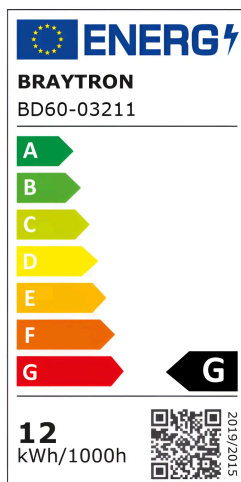
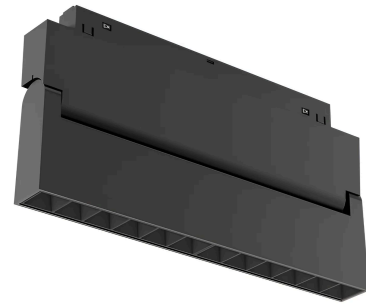


Braytron

FISA TEHNICA

MODEL BD60-03211

DESCRIERE BRY-WSL250-12W-48VDC-4000K-BLC-MAG. LINEAR



BRAYTRON SRL

MUNICIPIUL BUCUREȘTI, SECTOR 6, BLD. IULIU MANIU, NR.616, CORP B, ET.1,BUCUREȘTI, Sector 6(RO)
info@braytron.com
www.braytron.com

Sayfa 1 / 2

Genel Özellikler

| | |
|--------------|-----------------------|
| Model No | : BD60-03211 |
| Üst Kategori | : Ray Aydınlatma |
| Alt Kategori | : LED Manyetik Sistem |
| Tür | : Track |
| Gövde Rengi | : Black |
| Lamba Şekli | : Directional |
| Kısılabilir | : Not-Dimmable |
| Işık Kaynağı | : LED |
| Soket | : Magnetic |
| Garanti | : 3 Years |
| Class | : CLASS III |
| IP | : IP20 |

Ürün Özellikleri

| | |
|------------------------------|-------------|
| Watt Gücü | : 12 |
| Renk Sıcaklığı | : 4000K |
| Quse Lümen | : 1020 |
| Renk Geriverim İndeksi (CRI) | : ≥ 90 |
| Enerji Verimlilik Seviyesi | : G |
| Işın Açısı | : 24° |

Elektriksel Özellikler

| | |
|-------------------|-----------------|
| Lifetime | : 30000 h |
| Voltaj | : 48VDC |
| Güç Faktörü | : $>0,9$ |
| Material | : Aluminium |
| Çalışma Sıcaklığı | : -20°C ~ +40°C |

Ölçüler & Ağırlık

| | |
|-----------------|----------|
| Ürün Uzunluğu | : 220 mm |
| Ürün Genişliği | : 23 mm |
| Ürün Yüksekliği | : 105 mm |
| Ürün Ağırlığı | : 470 gr |

Paketleme Bilgileri

| | |
|-------------------|-----------------|
| Net Ağırlık | : 4,70 kgs |
| Brüt Ağırlık | : 5,30 kgs |
| Koli Adet Bilgisi | : 10 |
| Uzunluk | : 280 mm |
| Genişlik | : 250 mm |
| Yükseklik | : 160 mm |
| Barkod | : 5949097728327 |

BRAYTRON SRL

MUNICIPIUL BUCUREȘTI, SECTOR 6, BLD. IULIU MANIU, NR.616, CORP B, ET.1,BUCUREȘTI, Sector 6(RO)
info@braytron.com
www.braytron.com