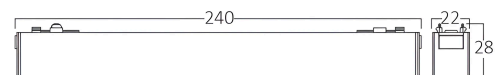
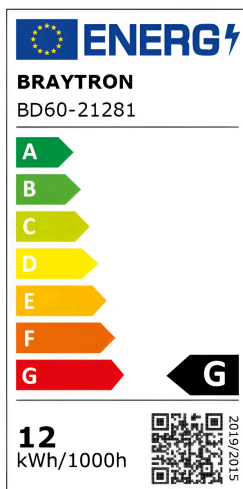
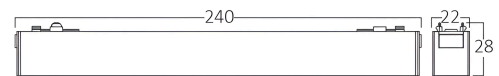
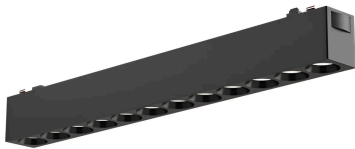


Braytron

TECHNISCHES DATENBLATT

MODELL	BD60-21281
BESCHREIBUNG	BRY-S20B-LNS220-12W-48VDC-3IN1-BLC-MAG.LINEAR



BRAYTRON SRL

MUNICIPIUL BUCUREȘTI, SECTOR 6, BLD. IULIU MANIU, NR.616, CORP B, ET.1,BUCUREȘTI,Sector 6(RO)
info@braytron.com
www.braytron.com

Allgemeine Merkmale

Modell	: BD60-21281
Hauptkategorie	: Schienenbeleuchtung
Unterkategorie	: LED-Magnetbeleuchtung
Typ	: Track
Gehäusefarbe	: Black-Black
Lampentyp/Form	: Directional
Dimmbar	: Not-Dimmable
Lichtquelle	: LED
Sockel/Fassung	: Magnetic
Garantie	: 3 Years
Klasse	: CLASS III
IP (Schutzart)	: IP20

Product Characteristics

Leistung	: 12
Farbtemperatur	: 3IN1
Effektive Lumen	: 1020
Farbwiedergabeindex (CRI)	: ≥ 90
Energieeffizienzklasse	: G
Lichtabstrahlwinkel	: 24°

Elektrische Eigenschaften

Lebensdauer	: 30000 h
Spannung	: 48VDC
Leistungsfaktor	: $>0,9$
Material	: Aluminium-PC
Arbeitstemperatur	: -20°C ~ +40°C

Dimensions & Weight

Länge	: 240 mm
Breite	: 22 mm
Höhe	: 28 mm
Gewicht	: 145 gr

Paket-Informationen

Nettogewicht	: 2,9 kgs
Bruttogewicht	: 3,5 kgs
Stückzahl pro Karton (PCS/CTN)	: 20
Länge	: 28 cm
Breite	: 18 cm
Höhe	: 16,5 cm
EAN-Code	: 5949097746611

BRAYTRON SRL

MUNICIPIUL BUCUREȘTI, SECTOR 6, BLD. IULIU MANIU, NR.616, CORP B, ET.1,BUCUREȘTI, Sector 6(RO)
info@braytron.com
www.braytron.com