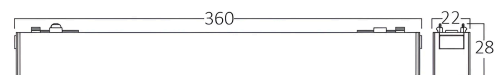
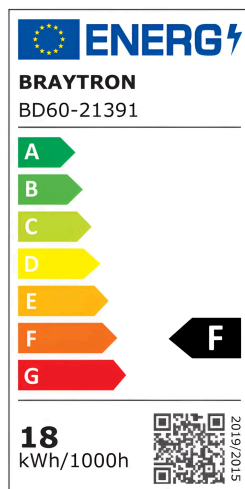
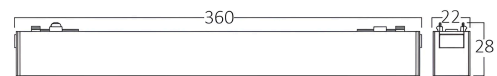
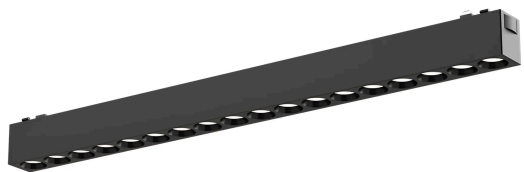


Braytron

TECHNISCHES DATENBLATT

MODELL	BD60-21391
BESCHREIBUNG	BRY-S20B-LNS330-18W-48VDC-TUYA LAN-BLC-MAG.LINEAR



BRAYTRON SRL

MUNICIPIUL BUCUREȘTI, SECTOR 6, BLD. IULIU MANIU, NR.616, CORP B, ET.1,BUCUREȘTI,Sector 6(RO)
info@braytron.com
www.braytron.com

Allgemeine Merkmale

Modell	: BD60-21391
Hauptkategorie	: Schienenbeleuchtung
Unterkategorie	: LED-Magnetbeleuchtung
Typ	: Track
Gehäusefarbe	: Black-Black
Lampentyp/Form	: Directional
Dimmbar	: Not-Dimmable
Lichtquelle	: LED
Garantie	: 3 Years
Klasse	: CLASS III
IP (Schutzart)	: IP20

Product Characteristics

Leistung	: 18
Farbtemperatur	: 3IN1
Effektive Lumen	: 1580
Farbwiedergabeindex (CRI)	: ≥ 90
Energieeffizienzklasse	: G
Lichtabstrahlwinkel	: 24°

Elektrische Eigenschaften

Lebensdauer	: 30000 h
Spannung	: 48VDC
Material	: Aluminium-PC
Arbeitstemperatur	: -20°C ~ +40°C

Dimensions & Weight

Länge	: 360 mm
Breite	: 22 mm
Höhe	: 28 mm
Gewicht	: 210 gr

Paket-Informationen

Nettogewicht	: 4,2 kgs
Bruttogewicht	: 4,95 kgs
Stückzahl pro Karton (PCS/CTN)	: 20
Länge	: 39 cm
Breite	: 18 cm
Höhe	: 16,5 cm
EAN-Code	: 5949097750878