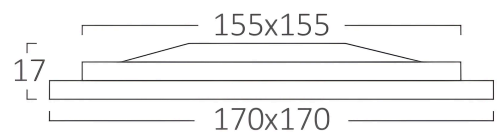
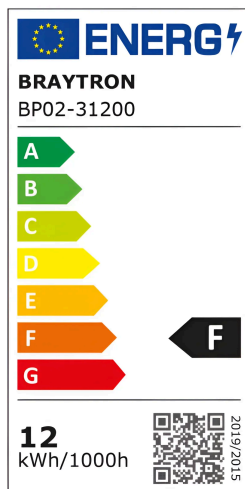
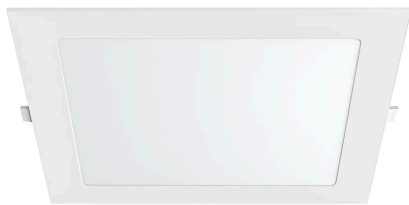


Braytron

TECHNISCHES DATENBLATT

MODELL	BP02-31200
BESCHREIBUNG	BRY-SMD-CSD-12W-6INC-WHT-3000K-LED PANEL LIGHT



BRAYTRON SRL

MUNICIPIUL BUCUREȘTI, SECTOR 6, BLD. IULIU MANIU, NR.616, CORP B, ET.1,BUCUREȘTI,Sector 6(RO)
info@braytron.com
www.braytron.com

Allgemeine Merkmale

Modell	: BP02-31200
Hauptkategorie	: Innenbeleuchtung
Unterkategorie	: Kleines LED-Panel
Typ	: Recessed Panel
Gehäusefarbe	: White
Lampentyp/Form	: Non-Directional
Dimmbar	: Not-Dimmable
Lichtquelle	: LED
Garantie	: 2 Years
Klasse	: CLASS II
IP (Schutzart)	: IP20

Product Characteristics

Leistung	: 12
Farbtemperatur	: 3000K
Effektive Lumen	: 910
Farbwiedergabeindex (CRI)	: ≥ 80
Energieeffizienzklasse	: F
Lichtabstrahlwinkel	: 120°

Elektrische Eigenschaften

Lebensdauer	: 20000 h
Spannung	: 220-240V 50/60Hz
Leistungsfaktor	: $>0,5$
Material	: Aluminium
Arbeitstemperatur	: -20°C ~ +40°C

Dimensions & Weight

Länge	: 170 mm
Breite	: 170 mm
Höhe	: 17 mm
Gewicht	: 232 gr

Paket-Informationen

Nettogewicht	: 9,3 kgs
Bruttogewicht	: 11,75 kgs
Stückzahl pro Karton (PCS/CTN)	: 40
Länge	: 42,5 cm
Breite	: 31,5 cm
Höhe	: 38 cm
EAN-Code	: 5949097707506

BRAYTRON SRL

MUNICIPIUL BUCUREȘTI, SECTOR 6, BLD. IULIU MANIU, NR.616, CORP B, ET.1,BUCUREȘTI, Sector 6(RO)

info@braytron.com

www.braytron.com