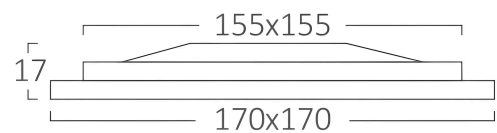
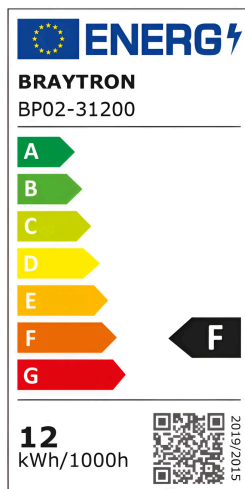
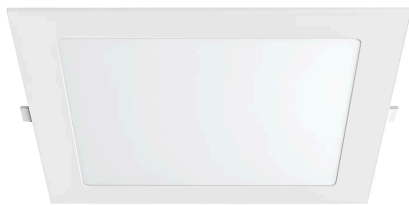


# Braytron

FISA TEHNICA

MODEL BP02-31200

DESCRIERE BRY-SMD-CSD-12W-6INC-WHT-3000K-LED PANEL LIGHT



BRAYTRON LIGHTING

Bd. Iuliu Maniu, Nr.616, Sector 6, 061129, Bucuresti - ROMANIA  
info@braytron.com  
www.braytron.com

SPOTVISION ELECTRIC & LIGHTING S.R.L

Bd. Iuliu Maniu, Nr.616, Sector 6, 061129, Bucuresti - ROMANIA  
sales@spotvisionelectric.ro  
www.spotvisionelectric.ro

Pagina 1 din 2

## Caracteristici Generale

Model	: BP02-31200
Familia principală/Categorie	: Iluminat Interior
Sub-familia/Subcategorie	: Panou LED Mic
Tip	: Recessed Panel
Culoarea corpului	: White
Forma lămpii	: Non-Directional
Dimabil	: Not-Dimmable
Sursa de lumină	: LED
Garanție	: 2 Years
Clasă	: CLASS II
IP (Grad de protecție)	: IP20

## Caracteristici Produs

Putere	: 12
Temperatura culorii	: 3000K
Lumeni efectivi	: 910
Indexul de redare a culorilor (CRI)	: $\geq 80$
Nivel de eficiență energetică	: F
Unghi de emisie al luminii	: 120°

## Caracteristici Electrice

Lifetime	: 20000 h
Tensiune	: 220-240V 50/60Hz
Factor de putere	: $>0,5$
Material	: Aluminium
Temperatura de lucru	: -20°C ~ +40°C

## Dimensiuni si Greutati

Lungime	: 170 mm
Lățime	: 170 mm
Înălțime	: 17 mm
Greutate	: 232 gr

## Informatii despre ambalaj

Greutate netă	: 9,3 kgs
Greutate brută	: 11,75 kgs
Bucăți pe cutie (PCS/CTN)	: 40
Lungime	: 42,5 cm
Lățime	: 31,5 cm
Înălțime	: 38 cm
Cod EAN	: 5949097707506