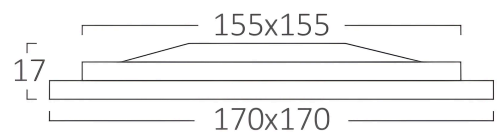
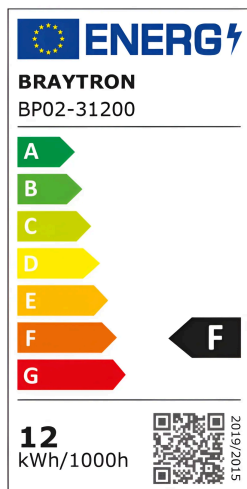
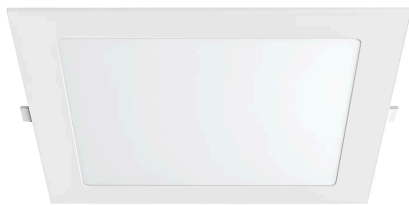


# Braytron

FISA TEHNICA

MODEL BP02-31200

DESCRIERE BRY-SMD-CSD-12W-6INC-WHT-3000K-LED PANEL LIGHT



BRAYTRON SRL

MUNICIPIUL BUCUREȘTI, SECTOR 6, BLD. IULIU MANIU, NR.616, CORP B, ET.1,BUCUREȘTI,Sector 6(RO)  
info@braytron.com  
www.braytron.com

Pagina 1 din 2

## Opšte karakteristike

Model	: BP02-31200
Glavna kategorija	: Unutrašnja rasveta
Podkategorija	: Mali LED panel
Tip	: Recessed Panel
Boja kućišta	: White
Oblik lampe	: Non-Directional
Dimmabilno	: Not-Dimmable
Izvor svetlosti	: LED
Garancija	: 2 Years
Klasa	: CLASS II
IP (Stepen zaštite)	: IP20

## Karakteristike proizvoda

Snaga	: 12
Temperatura boje	: 3000K
Efektivni lumeni	: 910
Indeks reprodukcije boja (CRI)	: $\geq 80$
Nivo energetske efikasnosti	: F
Ugao emitovanja svetlosti	: 120°

## Električne karakteristike

Vek trajanja	: 20000 h
Napon	: 220-240V 50/60Hz
Faktor snage	: $>0,5$
Materijal	: Aluminium
Radna temperatura	: -20°C ~ +40°C

## Dimenzije i težina artikla

Dužina	: 170 mm
Širina	: 170 mm
Visina	: 17 mm
Težina	: 232 gr

## Informacije o pakovanju

Neto težina	: 9,3 kgs
Bruto težina	: 11,75 kgs
Komada u pakovanju (PCS/CTN)	: 40
Dužina	: 42,5 cm
Širina	: 31,5 cm
Visina	: 38 cm
EAN kod	: 5949097707506

BRAYTRON SRL

MUNICIPIUL BUCUREȘTI, SECTOR 6, BLD. IULIU MANIU, NR.616, CORP B, ET.1,BUCUREȘTI, Sector 6(RO)

info@braytron.com

www.braytron.com