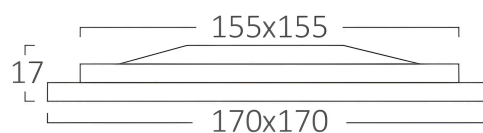
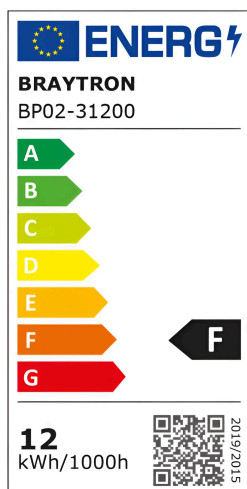
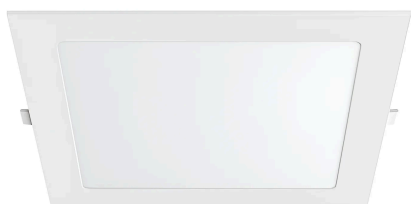


Braytron

FISA TEHNICA

MODEL BP02-31200

DESCRIERE BRY-SMD-CSD-12W-6INC-WHT-3000K-LED PANEL LIGHT



BRAYTRON SRL

MUNICIPIUL BUCUREȘTI, SECTOR 6, BLD. IULIU MANIU, NR.616, CORP B, ET.1,BUCUREȘTI, Sector 6(RO)

info@braytron.com

www.braytron.com

Genel Özellikler

Model No	: BP02-31200
Üst Kategori	: İç Mekan Aydınlatma
Alt Kategori	: Küçük LED Panel
Tür	: Recessed Panel
Gövde Rengi	: White
Lamba Şekli	: Non-Directional
Kısılabilir	: Not-Dimmable
Işık Kaynağı	: LED
Garanti	: 2 Years
Class	: CLASS II
IP	: IP20

Ürün Özellikleri

Watt Gücü	: 12
Renk Sıcaklığı	: 3000K
Quse Lümen	: 910
Renk Geriverim İndeksi (CRI)	: ≥ 80
Enerji Verimlilik Seviyesi	: F
Işın Açısı	: 120°

Elektriksel Özellikler

Lifetime	: 20000 h
Voltaj	: 220-240V 50/60Hz
Güç Faktörü	: $>0,5$
Material	: Aluminium
Çalışma Sıcaklığı	: -20°C ~ +40°C

Ölçüler & Ağırlık

Ürün Uzunluğu	: 170 mm
Ürün Genişliği	: 170 mm
Ürün Yüksekliği	: 17 mm
Ürün Ağırlığı	: 232 gr

Paketleme Bilgileri

Net Ağırlık	: 9,3 kgs
Brüt Ağırlık	: 11,75 kgs
Koli Adet Bilgisi	: 40
Uzunluk	: 42,5 cm
Genişlik	: 31,5 cm
Yükseklik	: 38 cm
Barkod	: 5949097707506

BRAYTRON SRL

MUNICIPIUL BUCUREȘTI, SECTOR 6, BLD. IULIU MANIU, NR.616, CORP B, ET.1,BUCUREȘTI, Sector 6(RO)

info@braytron.com

www.braytron.com