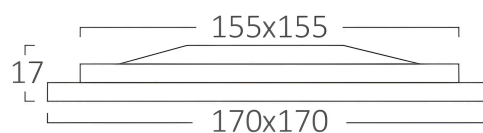
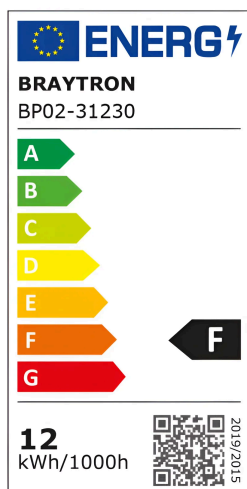
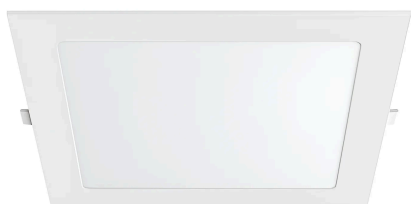


Braytron

FISA TEHNICA

MODEL BP02-31230

DESCRIERE BRY-SMD-CSD-12W-6INC-WHT-6500K-LED PANEL LIGHT



BRAYTRON SRL

MUNICIPIUL BUCUREȘTI, SECTOR 6, BLD. IULIU MANIU, NR.616, CORP B, ET.1,BUCUREȘTI, Sector 6(RO)

info@braytron.com

www.braytron.com

Pagina 1 din 2

Splošne Lastnosti

Model	: BP02-31230
Glavna kategorija	: Notranja razsvetljava
Podkategorija	: Majhna LED plošča
Tip	: Recessed Panel
Barva ohišja	: White
Oblika svetilke	: Non-Directional
Zatamnitev	: Not-Dimmable
Vir svetlobe	: LED
Garancija	: 2 Years
Razred	: CLASS II
IP (Stopnja zaščite)	: IP20

Product Characteristics

Moč	: 12
Barvna temperatura	: 6500K
Dejanska svetilnost	: 910
Indeks reprodukcije barv (CRI)	: ≥ 80
Raven energetske učinkovitosti	: F
Kot svetlobe	: 120°

Električne Lastnosti

Življenjska doba	: 20000 h
Napetost	: 220-240V 50/60Hz
Faktor moči	: $>0,5$
Material	: Aluminium
Delovna temperatura	: $-20^{\circ}\text{C} \sim +40^{\circ}\text{C}$

Dimensions & Weight

Dolžina	: 170 mm
Širina	: 170 mm
Višina	: 17 mm
Teža	: 232 gr

Informacije O Paketu

Neto teža	: 9,3 kgs
Bruto teža	: 11,75 kgs
Kosi v škatli (PCS/CTN)	: 40
Dolžina	: 42,5 cm
Širina	: 31,5 cm
Višina	: 38 cm
EAN koda	: 5949097704611

BRAYTRON SRL

MUNICIPIUL BUCUREȘTI, SECTOR 6, BLD. IULIU MANIU, NR.616, CORP B, ET.1,BUCUREȘTI, Sector 6(RO)

info@braytron.com

www.braytron.com