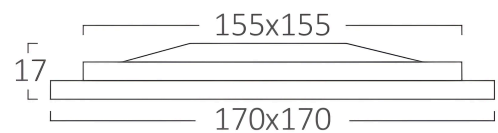
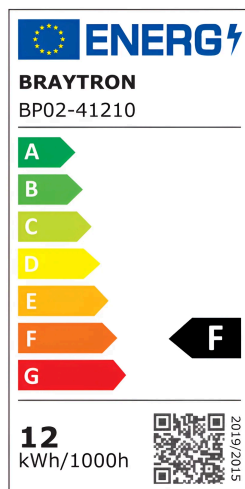
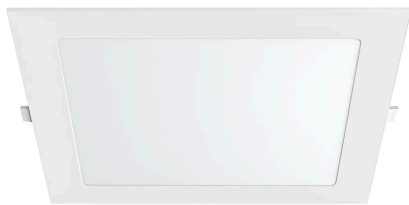


# Braytron

## TECHNISCHES DATENBLATT

MODELL	BP02-41210
BESCHREIBUNG	BRY-SMD-CSD-12W-6INCH-WHT-4000K-SMD LED PANEL LIGHT



BRAYTRON SRL

MUNICIPIUL BUCUREȘTI, SECTOR 6, BLD. IULIU MANIU, NR.616, CORP B, ET.1,BUCUREȘTI,Sector 6(RO)  
info@braytron.com  
www.braytron.com

## Allgemeine Merkmale

Modell	: BP02-41210
Hauptkategorie	: Innenbeleuchtung
Unterkategorie	: Kleines LED-Panel
Typ	: Recessed Panel
Gehäusefarbe	: White
Lampentyp/Form	: Non-Directional
Dimmbar	: Not-Dimmable
Lichtquelle	: LED
Garantie	: 2 Years
Klasse	: CLASS II
IP (Schutzart)	: IP20

## Product Characteristics

Leistung	: 12
Farbtemperatur	: 4000K
Effektive Lumen	: 910
Farbwiedergabeindex (CRI)	: $\geq 80$
Energieeffizienzklasse	: F
Lichtabstrahlwinkel	: 120°

## Elektrische Eigenschaften

Lebensdauer	: 20000 h
Spannung	: 220-240V 50/60Hz
Leistungsfaktor	: $>0,5$
Material	: Aluminium
Arbeitstemperatur	: $-20^{\circ}\text{C} \sim +40^{\circ}\text{C}$

## Dimensions & Weight

Länge	: 170 mm
Breite	: 170 mm
Höhe	: 17 mm
Gewicht	: 184 gr

## Paket-Informationen

Nettogewicht	: 7,4 kgs
Bruttogewicht	: 9,75 kgs
Stückzahl pro Karton (PCS/CTN)	: 40
Länge	: 42,5 cm
Breite	: 31,5 cm
Höhe	: 38,5 cm
EAN-Code	: 5949097749117

BRAYTRON SRL

MUNICIPIUL BUCUREȘTI, SECTOR 6, BLD. IULIU MANIU, NR.616, CORP B, ET.1,BUCUREȘTI, Sector 6(RO)

info@braytron.com

www.braytron.com