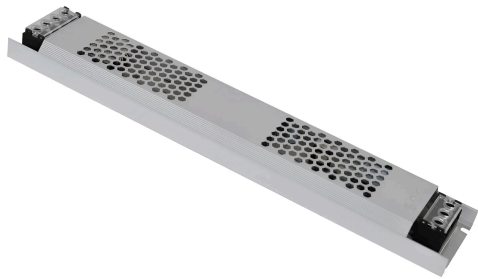
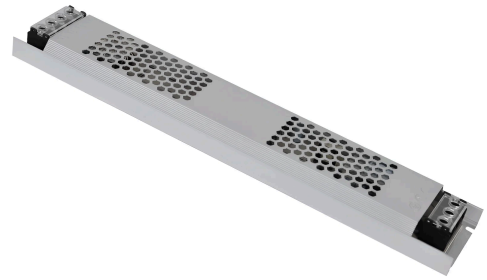
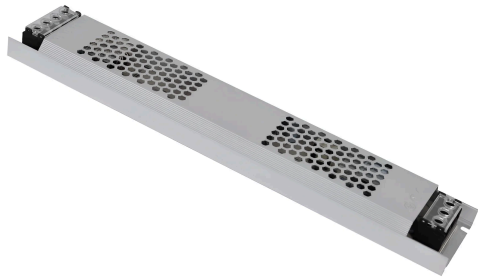


# Braytron

## TECHNISCHES DATENBLATT

MODELL	BY02-34000
BESCHREIBUNG	BRY-SLM-400W-24VDC-IP20-LED POWER SUPPLY



BRAYTRON SRL

MUNICIPIUL BUCUREȘTI, SECTOR 6, BLD. IULIU MANIU, NR.616, CORP B, ET.1,BUCUREȘTI,Sector 6(RO)  
info@braytron.com  
www.braytron.com

Pagina 1 din 2

## Allgemeine Merkmale

Modell	:	BY02-34000
Hauptkategorie	:	Sonstiges
Unterkategorie	:	Netzteil
Typ	:	Power Supply
Gehäusefarbe	:	Silver
Garantie	:	2 Years
Klasse	:	CLASS I
IP (Schutzart)	:	IP20

## Product Characteristics

Leistung	:	400
----------	---	-----

## Elektrische Eigenschaften

Lebensdauer	:	15000 h
Spannung	:	220-240V 50/60Hz
Leistungsfaktor	:	>0,5
Material	:	Aluminium
Arbeitstemperatur	:	-20°C ~ +40°C

## Dimensions & Weight

Länge	:	308 mm
Breite	:	53 mm
Höhe	:	21 mm
Gewicht	:	280 gr

## Paket-Informationen

Nettogewicht	:	14 kgs
Bruttogewicht	:	16,2 kgs
Stückzahl pro Karton (PCS/CTN)	:	50
Länge	:	33 cm
Breite	:	31,5 cm
Höhe	:	31,5 cm
EAN-Code	:	5949097741807