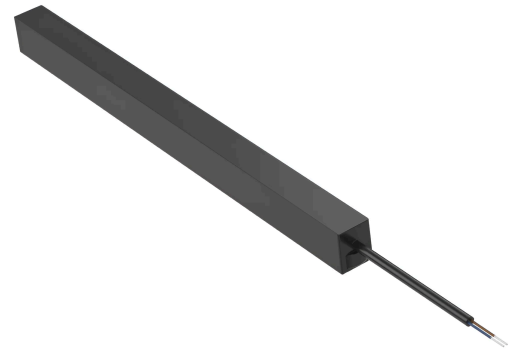


Braytron

TECHNISCHES DATENBLATT

MODELL	BY03-21101
BESCHREIBUNG	BRY-S20A-100W-48VDC-IP20-INTR-LED POWER SUPPLY



BRAYTRON SRL

MUNICIPIUL BUCUREȘTI, SECTOR 6, BLD. IULIU MANIU, NR.616, CORP B, ET.1,BUCUREȘTI, Sector 6(RO)
info@braytron.com
www.braytron.com

Pagina 1 din 2

Allgemeine Merkmale

Modell	:	BY03-21101
Hauptkategorie	:	Sonstiges
Unterkategorie	:	Netzteil
Typ	:	Power Supply
Gehäusefarbe	:	Black
Garantie	:	3 Years
Klasse	:	CLASS I
IP (Schutzart)	:	IP20

Product Characteristics

Max. Leistung	:	Max.100 w
---------------	---	-----------

Elektrische Eigenschaften

Lebensdauer	:	25000 h
Spannung	:	220-240V 50/60Hz
Leistungsfaktor	:	>0,5
Material	:	Aluminium
Arbeitstemperatur	:	-20°C ~ +40°C

Dimensions & Weight

Länge	:	225 mm
Breite	:	20 mm
Höhe	:	28 mm
Gewicht	:	218 gr

Paket-Informationen

Nettogewicht	:	10,9 kgs
Bruttogewicht	:	12,2 kgs
Stückzahl pro Karton (PCS/CTN)	:	50
Länge	:	38,5 cm
Breite	:	31,5 cm
Höhe	:	17 cm
EAN-Code	:	5949097738630