

Braytron

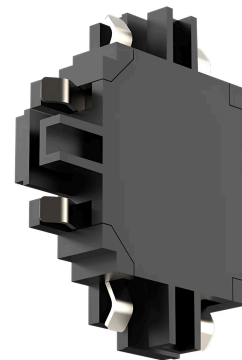
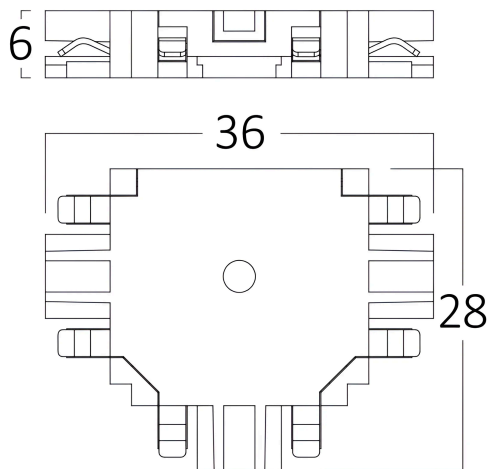
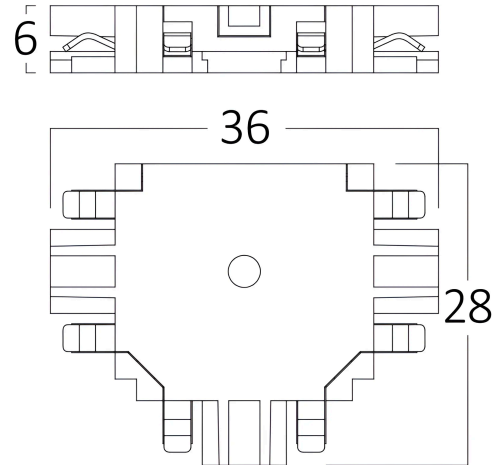
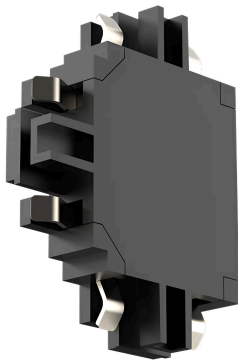
TECHNISCHES DATENBLATT

MODELL

BY41-80041

BESCHREIBUNG

BRY-S20A-SR02-48VDC-BLC-MAG.-T-CONNECTOR



BRAYTRON SRL

MUNICIPIUL BUCUREȘTI, SECTOR 6, BLD. IULIU MANIU, NR.616, CORP B, ET.1,BUCUREȘTI,Sector 6(RO)

info@braytron.com

www.braytron.com

Pagina 1 din 2

Allgemeine Merkmale

Modell	: BY41-80041
Hauptkategorie	: Schienenbeleuchtung
Unterkategorie	: Stromschienen
Typ	: Connector
Gehäusefarbe	: Black
Garantie	: 3 Years
Klasse	: CLASS III
IP (Schutzart)	: IP20

Elektrische Eigenschaften

Lebensdauer	: 30000 h
Spannung	: 48VDC
Material	: Aluminium
Arbeitstemperatur	: -20°C ~ +40°C

Dimensions & Weight

Länge	: 38 mm
Breite	: 28 mm
Höhe	: 6 mm
Gewicht	: 6 gr

Paket-Informationen

Nettogewicht	: 3 kgs
Bruttogewicht	: 3,5 kgs
Stückzahl pro Karton (PCS/CTN)	: 600
Länge	: 60 cm
Breite	: 41,5 cm
Höhe	: 15,5 cm
EAN-Code	: 5949097738876